



VISIT
SAARBRÜCKEN

Stadtrallye Saarbrücken



VISIT
SAARBRÜCKEN



visit.saarbruecken.de

Die Fragen sind durch Lesen,
Sehen oder Nachfragen zu beantworten.
Start: Saarbrücker Schloss



Hallo ihr lieben Entdecker!

Ich bin das Schlossgespenst und heie euch herzlich willkommen in Saarbrcken. Mein Zuhause ist das Saarbrcker Schloss, in dem ich seit ber 1.000 Jahren lebe. Lasst uns zusammen auf Entdeckungstour durch Saarbrcken gehen und die Geheimnisse der Stadt enthllen!

Alles begann auf einem Felsbrocken, wo ich einst Zeuge des Baus einer riesigen Ritterburg war. Leider wurde diese Burg spter zerstrt. An ihrer Stelle errichteten die Grafen von Saarbrcken ein prachtvolles Schloss.

Doch auch dieses Schloss wurde abgerissen, als ich noch jung war. Erst im 18. Jahrhundert, unter der Herrschaft von Frst Wilhelm Heinrich, wurde ein neues Schloss errichtet, das dem heutigen bereits recht hnlich sah.

Wisst ihr, wie der Baumeister hie, der das Schloss fr den Frsten gebaut hat?

Ein kleiner Tipp: Er hatte gleich zwei Vornamen.

1

| | | | | | | | | | | | | | | | | | | | |
|---|---|---|---|--|--|--|--|--|--|--|--|--|--|--|--|--|--|--|--|
| F | 3 | | | | | | | | | | | | | | | | | | |
| | | E | N | | | | | | | | | | | | | | | | |

Heutzutage residieren keine Grafen mehr im Schloss. Das Saarbrcker Schloss ist Verwaltungssitz des Regionalverbandes Saarbrcken. Zwischen dem Schloss und dem Historischen Museum Saar befindet sich in altdeutscher Schrift eine Gedenktafel zum Erwerb des Schlosses als Verwaltungssitz durch den Saarbrcker Kreis.

Wo befindet sich die Gedenktafel, die an dieses Ereignis erinnert?

2

Über einem

| | | | | | | |
|--|--|---|--|--|---|--|
| | | N | | | 5 | |
|--|--|---|--|--|---|--|

Im Erdgeschoss befinden sich meine ltesten Freunde, die ich euch gerne vorstellen mchte. Wir kennen uns schon seit mehr als 900 Jahren. Es sind die groen Statuen hier im Schloss.

**Wie viele davon findet ihr hier auf dieser Etage?
Schreibt die Zahl bitte aus.**

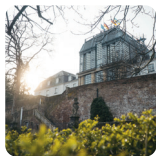
3

| | | | |
|--|--|----|--|
| | | 16 | |
|--|--|----|--|





Sehr gerne fliege ich durch den Schlossgarten. Ihr geht durch den Hinterausgang des Schlosses raus und dann die Treppe runter. Hier gibt es auch ein großes Kräuterbeet mit Heilpflanzen, das der Arzt des Grafen seinerzeit angelegt hat.



Wie hieß der Arzt? Kleiner Tipp: Eventuell steht es ja auf einer kleinen Tafel am Rand des Beets...

4 E C 15

Für die heutige Zeit sicherlich ein komisch klingender Vorname. Aber lassen wir unseren Blick doch mal weiter schweifen. Gegenüber des Schlossgartens seht ihr hinter einer großen Wiese ein großes Gebäude, in dem Politik gemacht wird.

Wisst ihr wie es heißt? Wenn nicht, geht doch die Treppenstufen weiter nach unten und überquert vorsichtig die Seitenstraße. Über dem Eingang ist der Name nämlich zu lesen.

5 D 9 des Saarlandes

Geht nun den Weg nochmal ins Schloss zurück und tretet durch den Haupteingang auf den davorliegenden Schlossplatz. Hier ist ein Denkmal zu finden. Ihr könnt es nicht sehen? Es ist aber da! Sucht doch mal nach einer Tafel im Erdgeschoss des Schlosses. Ein Hinweis findet sich vielleicht sogar an der Außenwand des Schlosses.

Wie wird das Denkmal genannt?

6 D A S S 11
 H

Das Judentum ist eine von fünf großen Weltreligionen, zu denen unter anderem auch das Christentum gehört.

Das Denkmal erinnert an jüdische....?

7 R 6 O E

Folgt mir nun in Richtung Altstadt. Ihr müsst dazu den Schlossberg runterlaufen. Zunächst geht es an der Schlosskirche vorbei bis zur Ampel an der Franz-Josef-Röder-Straße.

Apropos: Welches politische Amt im Saarland hat Franz-Josef Röder ausgeübt?

8 S -
 A 2 E



Fliegt – äh geht jetzt über die Fußgängerbrücke hinüber auf die andere Saarseite. Dort erblickt ihr auf der rechten Seite das Saarländische Staatstheater. Der Platz davor ist nach der georgischen Hauptstadt benannt, mit der Saarbrücken seit 1975 eine Städtepartnerschaft pflegt.

Wie wird der Platz genannt?

9

B L 7

Schaut euch nun das Theater näher an und zählt die Säulen an der Vorderseite. Ich habe von weit oben natürlich einen besseren Überblick, aber ihr schafft das auch so.

Wie viele sind es? Schreibt bitte die Zahl aus.

10

13



Umrundet nun das Theater.

Nach welchem berühmten Dichter ist der Platz dahinter benannt?

11

H 8

Ich weiß, ich hetze euch ein wenig, aber geht nun das Stück wieder zurück, bis ihr wieder auf Höhe der Alten Brücke seid. Überquert hier an der Ampel die Straße und geht Richtung Sankt Johanner Markt.

Hier gibt es auch gleich eine weitere Aufgabe zu erledigen: Findet heraus, wie der bekannte Brunnen heißt, der sich in der Mitte befindet.

12

10 R N

Nun ist etwas Entdeckergeist gefragt. Im Umfeld des Sankt Johanner Marktes gibt es zahlreiche kleinere Gassen.

Findet heraus, in welcher Straße es quakt. Na?

13

R E 14 S

Am Sankt Johanner Markt beginnt die Bahnhofstraße, die Shopping-Meile von Saarbrücken. Geht die Bahnhofstraße entlang bis ihr rechterhand auf die Futterstraße stößt. Geht nun in die Futterstraße hinein.

Welches jüdische Gebäude stand früher einmal gegenüber von Hausnummer 18?

14

N 4

Findet nun den Weg durch zwei kleine Gassen zum Rathaus. Die eine ist nach einer Frucht benannt, die andere nach einem Metall.

Welche Frucht und welches Metall sind es?

15

| | | | | | |
|--|--|----|--|---|--|
| | | 17 | | E | |
| | | P | | | |

Frucht
Metall

Toll, ihr habt es zum Rathaus geschafft! Hier wollte ich euch auch noch meinen alten, grünen Freund vorstellen. Ihr seht ihn über dem Haupteingang.

Welches Fabelwesen meine ich?

16

| | | | | | |
|---|--|--|--|---|--|
| 1 | | | | H | |
|---|--|--|--|---|--|

So, nun kennt ihr ja alle meine Freunde. Dann geht's jetzt zurück zum Schloss. Dafür geht ihr am besten durch die Kaltenbachstraße zurück zum Sankt Johanner Markt und wieder über die Alte Brücke in Richtung Schloss.

Können ihr zählen, wie viele Brückenpfeiler die Alte Brücke tragen? Schreibt die Zahl bitte aus.



17

| | | | |
|----|--|--|--|
| 12 | | | |
|----|--|--|--|

Wenn ihr alle Fragen bis hierher richtig ausgefüllt habt, könnt ihr mir bestimmt das Lösungswort sagen...

| | | | | | | | | | | | | | | | | |
|---|---|---|---|---|---|---|---|---|----|----|----|----|----|----|----|----|
| 1 | 2 | 3 | 4 | 5 | 6 | 7 | 8 | 9 | 10 | 11 | 12 | 13 | 14 | 15 | 16 | 17 |
|---|---|---|---|---|---|---|---|---|----|----|----|----|----|----|----|----|

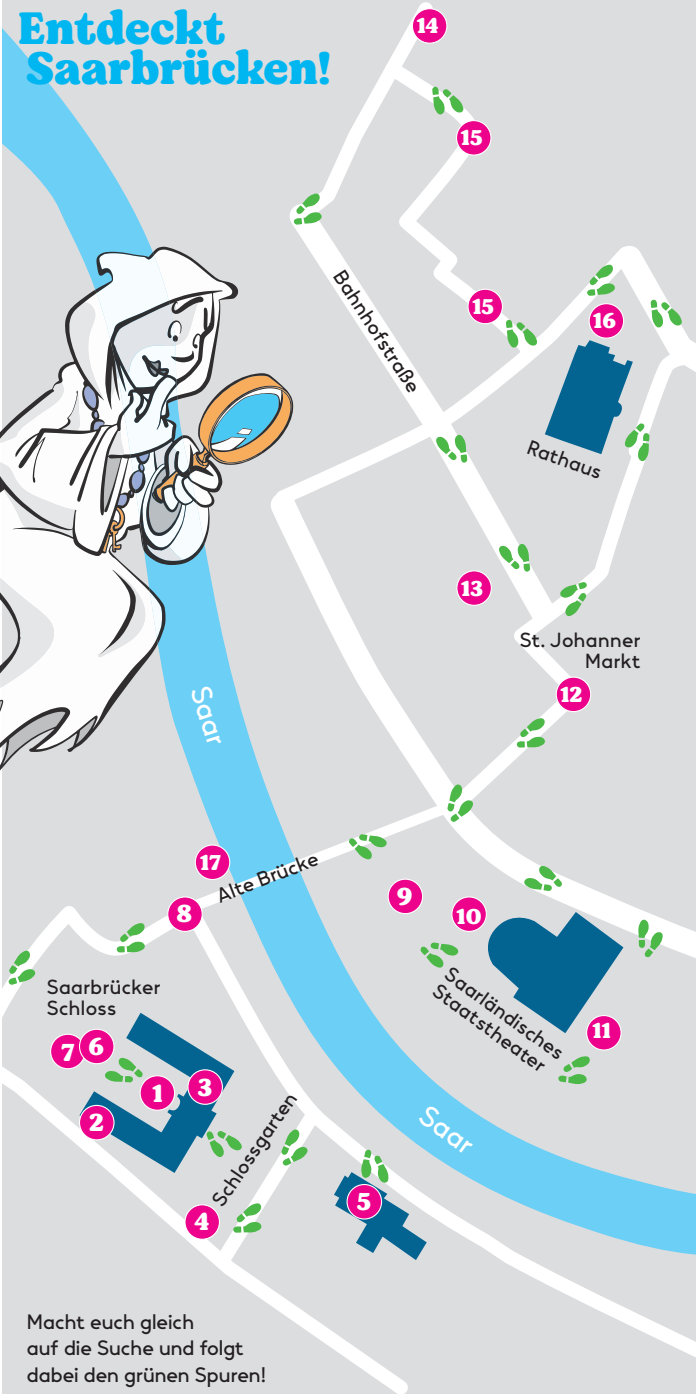
Die gesuchte Person findet ihr übrigens an der Schlossmauer, gleich neben der Schlosskirche und dem Parkplatz in Stein gemeißelt.

Tipp: Im Mittelalter war es zu geizig, den Armen Brot zu geben. Daher ließ die Gräfin eine Steinfigur seines Kopfes anfertigen. Dieser wurde an der Alten Brücke angebracht und leitete von nun an das schmutzige Abwasser der Stadt in die Saar.

Die Entdeckerkarte und einen Hinweis auf ein kleines Dankeschön für die richtige Lösung findet ihr auf der Rückseite!



Entdeckt Saarbrücken!



Macht euch gleich auf die Suche und folgt dabei den grünen Spuren!

Stadtrallye Saarbrücken

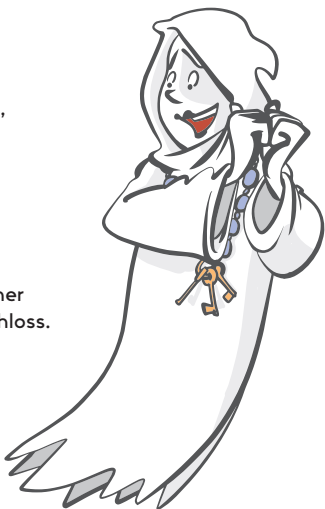
Da ihr ja jetzt wieder am Schloss seid, könnt ihr euch in der Tourist Info Saarbrücker Schloss mit dem korrekt ausgefüllten Lösungswort einen **kleinen Preis** abholen.

Ihr könnt mich auch gerne noch mal besuchen. Zum Beispiel zu einer meiner Führungen durch das Saarbrücker Schloss.

Diese findet jeden Sonntag um 11 Uhr statt und ist kostenlos. Treffpunkt ist das Foyer im Schloss.

Das Gespenst spukt nicht nur sonntags, sondern auch für private Gruppen z.B. am Kindergeburtstag. Wenn ihr vorbeikommen wollt, schreibt eine E-Mail oder ruft an und macht einen Termin ab:
Tel.: 0681 506-6006.
E-Mail: touristinfo@rvsbr.de

Wenn ihr mehr wissen wollt:
www.regionalverband.de/schlossgespenst



Tourist Info Saarbrücker Schloss

Montag bis Freitag: 9–17 Uhr
Samstag, Sonn- und Feiertage:
10–16.30 Uhr (1. Nov. bis 31. März)
10–18 Uhr (1. Apr. bis 31. Okt.)
0681 506-6006
touristinfo@rvsbr.de

Tourist Info im Rathaus Saarbrücken

Montag bis Freitag: 9–17 Uhr
Samstag: 10–15 Uhr
0681 95909-200
tourist.info@city-sb.de

Im Auftrag für

Landeshauptstadt
**SAAR
BRÜ
CKEN**


REGIONALVERBAND
SAARBRÜCKEN



FAMILIE

